

nAO / We make things work

ID & MD & Design language

slides for the quotation

Дизайн-язык

Дизайн-язык включает в себя систему визуальных элементов и символов, которые объединяют устройства одной линейки и транслируют их связь с брендом



Research

Дизайн исследование (анализ рынка и конкурентов, а также будущих трендов в предполагаемых сегментах)

Define

Создание мудбордов, описание эмоций и функций

Outline

Описание будущих правил дизайна, элементов и их взаимодействия, по которым будут создаваться все будущие продукты

Зачем он нужен?

- 1** Создать уникальный, узнаваемый дизайн, который отличит ваш продукт от всех конкурентов на рынке
- 2** Очень важно подружить внешний вид вашего устройства с брендом компании
- 3** Нужно задать правила и принципы, которые лягут в основу пром. дизайна всей линейки устройств

Промышленный дизайн (ID)

Концепт — это графическое отображение разрабатываемого объекта с отображением:

- цветов
- текстур
- форм
- визуальных деталей

Промышленный дизайн — это не только проработка всех внешних элементов продукта, это ещё и компоновка всех внутренних элементов. Однако, концепт не имеет глубокой проработки деталей внутри. С помощью концепта нельзя произвести работоспособный объект



Концепт механического дизайна

Концепция механического дизайна представляет собой упрощенную твердотельную конструкцию

Концепт разделен на части

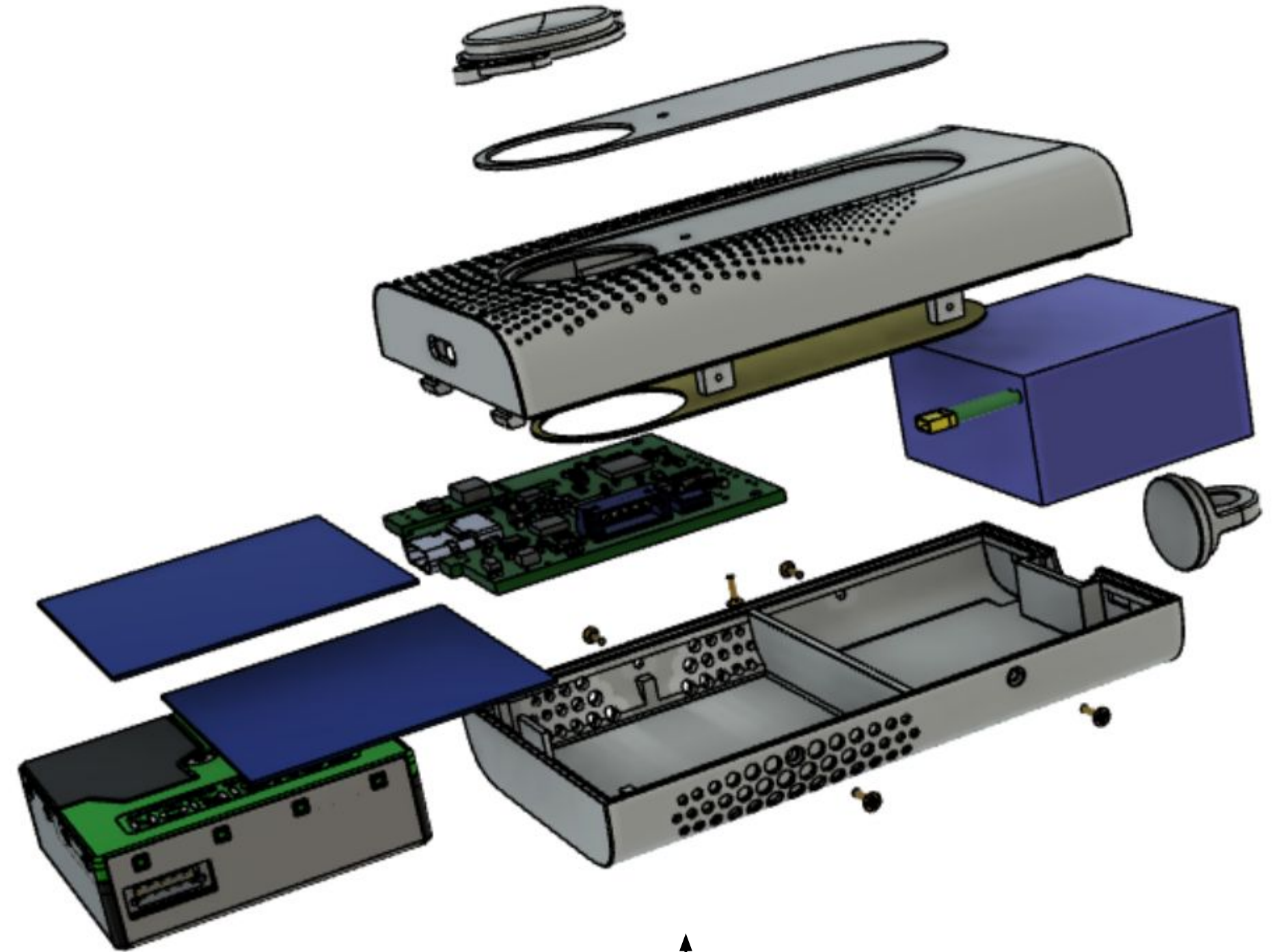
Концепт содержит упрощенную структуру



Механический дизайн (MD)

Механический дизайн — это представление завершенной твердотельной конструкции, которая может использоваться производителями (ODM) для расчета коммерческого предложения

Механический дизайн поможет убедиться, что все электронные компоненты вашего устройства корректно располагаются на своих местах и работают



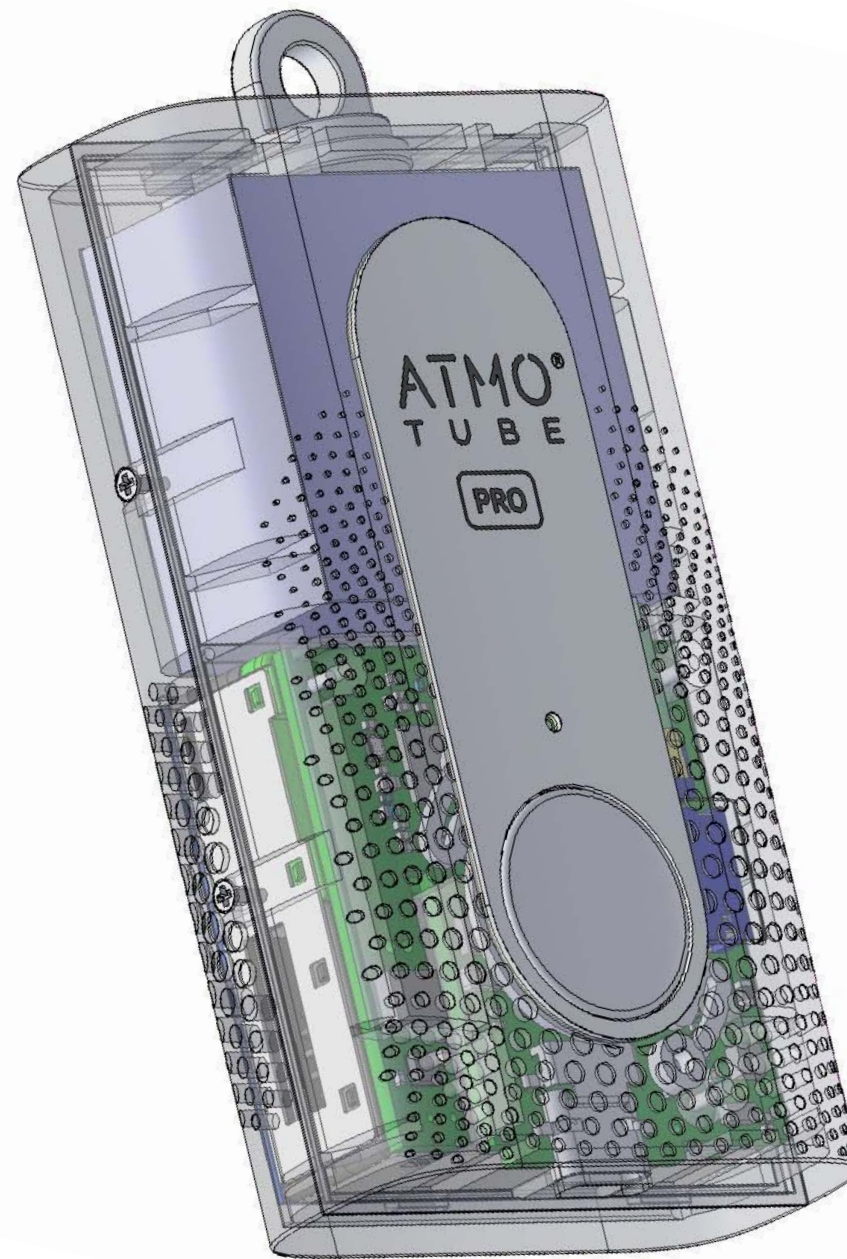
↑
Все механические элементы для сборки на месте, включая стратегию фиксации

Механический дизайн (MD)

Результатом **ID** стадии является пустотелый объект



Переход от ID к MD

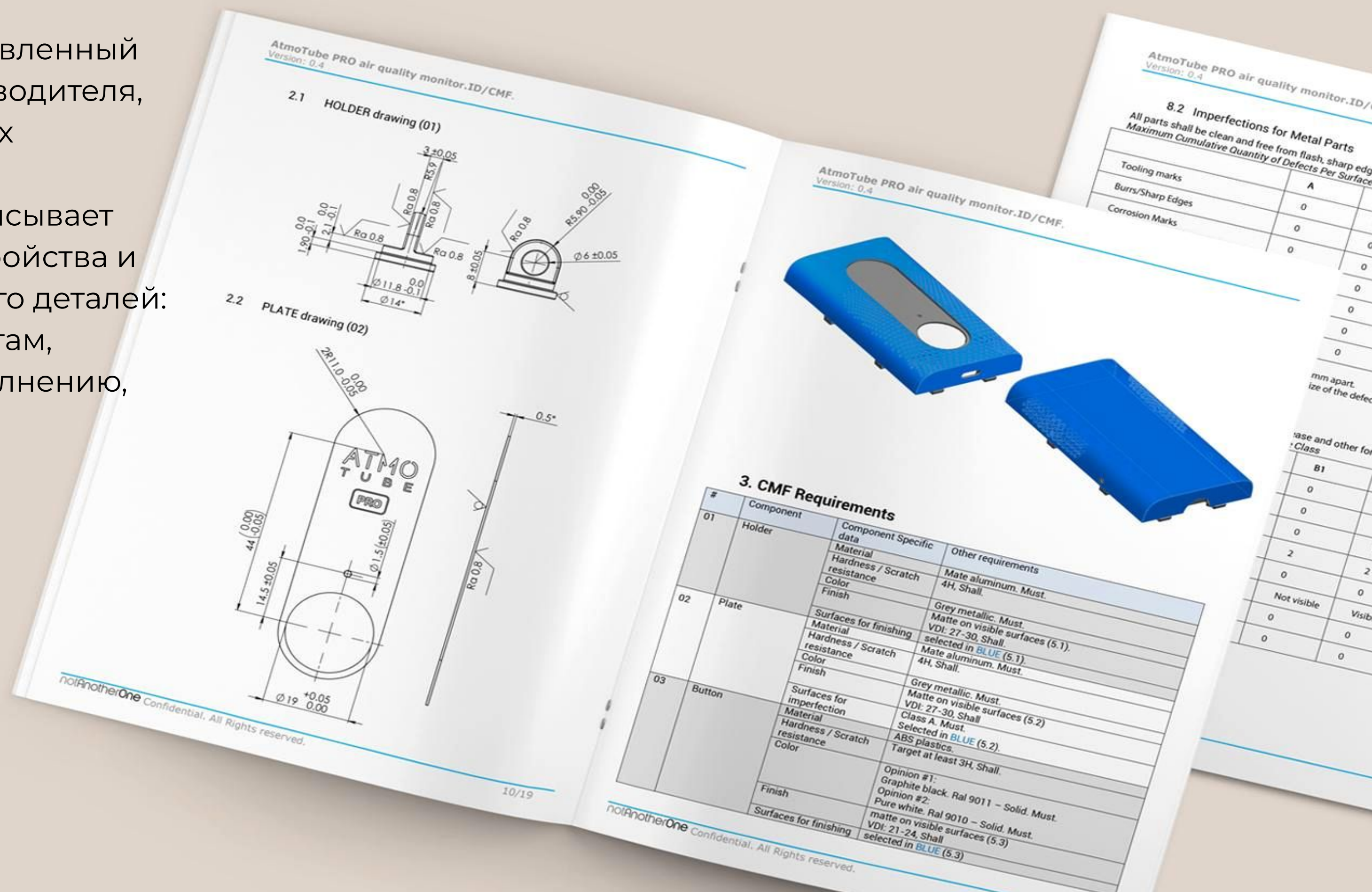


MD является детально-проработанной версией ID

- Объект делится на отдельные компоненты
- Стенки объекта уже имеют заданную толщину
- Появляются элементы крепление отдельных деталей
- Осуществляется доработка ребер жесткости
- Проводится анализ mold-flow simulations
- Разрабатываются концепты будущей сборки продукта
- Прорабатываются контуры охлаждения
- Подготовка модели для создания пресс-форм

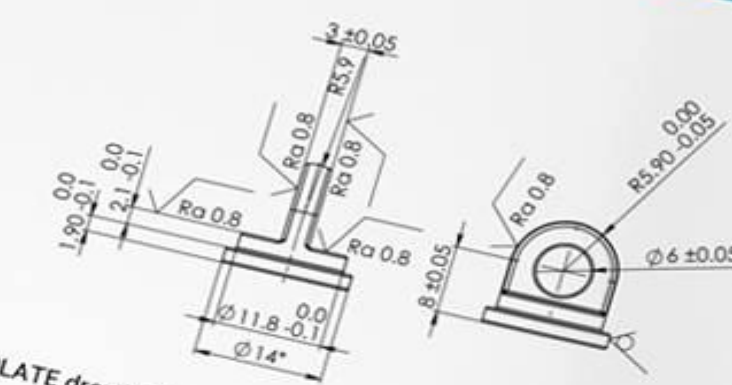
Цвета, Материалы, Покро́тия (CMF)

CMF – это спецификация, по которой заказчик принимает изготовленный образец от производителя, согласно заданных параметров. Этот документ описывает внешний вид устройства и параметры всех его деталей: требования к цветам, материалам, исполнению, покрытию

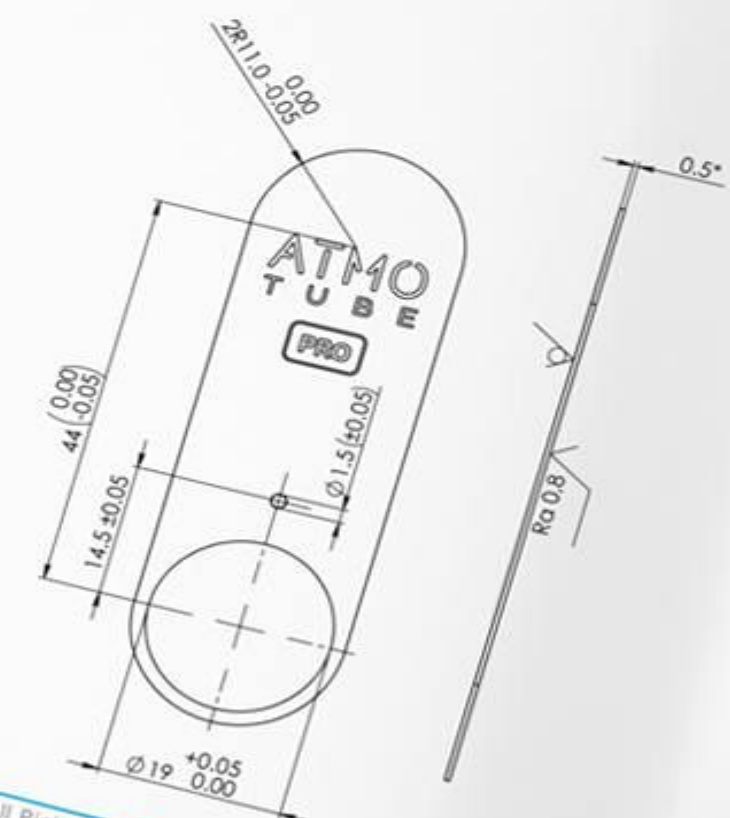


AtmoTube PRO air quality monitor.ID/CMF.
Version: 0.4

2.1 HOLDER drawing (01)



2.2 PLATE drawing (02)



noiAnotherOne Confidential. All Rights reserved.

AtmoTube PRO air quality monitor.ID/CMF.
Version: 0.4



3. CMF Requirements

#	Component	Component Specific data	Other requirements
01	Holder	Material Hardness / Scratch resistance Color Finish	Mate aluminum. Must. 4H, Shall.
02	Plate	Surfaces for finishing Material Hardness / Scratch resistance Color Finish	Grey metallic. Must. Matte on visible surfaces (5.1). VDI: 27-30, Shall selected in BLUE (5.1). Mate aluminum. Must. 4H, Shall.
03	Button	Surfaces for imperfection Material Hardness / Scratch resistance Color Finish	Grey metallic. Must. Matte on visible surfaces (5.2). VDI: 27-30, Shall Class A. Must. Selected in BLUE (5.2). ABS plastics. Target at least 3H, Shall.
		Surfaces for finishing	Opinion #1: Graphite black. Ral 9011 – Solid. Must. Opinion #2: Pure white. Ral 9010 – Solid. Must. matte on visible surfaces (5.3) VDI: 21-24, Shall selected in BLUE (5.3)

noiAnotherOne Confidential. All Rights reserved.

AtmoTube PRO air quality monitor.ID/CMF.
Version: 0.4

8.2 Imperfections for Metal Parts

All parts shall be clean and free from flash, sharp edges

Maximum Cumulative Quantity of Defects Per Surface	A	B
Tooling marks	0	0
Burrs/Sharp Edges	0	0
Corrosion Marks	0	0

Class	B1	B2
Not visible	0	0
Visible	0	0

План-график проекта

