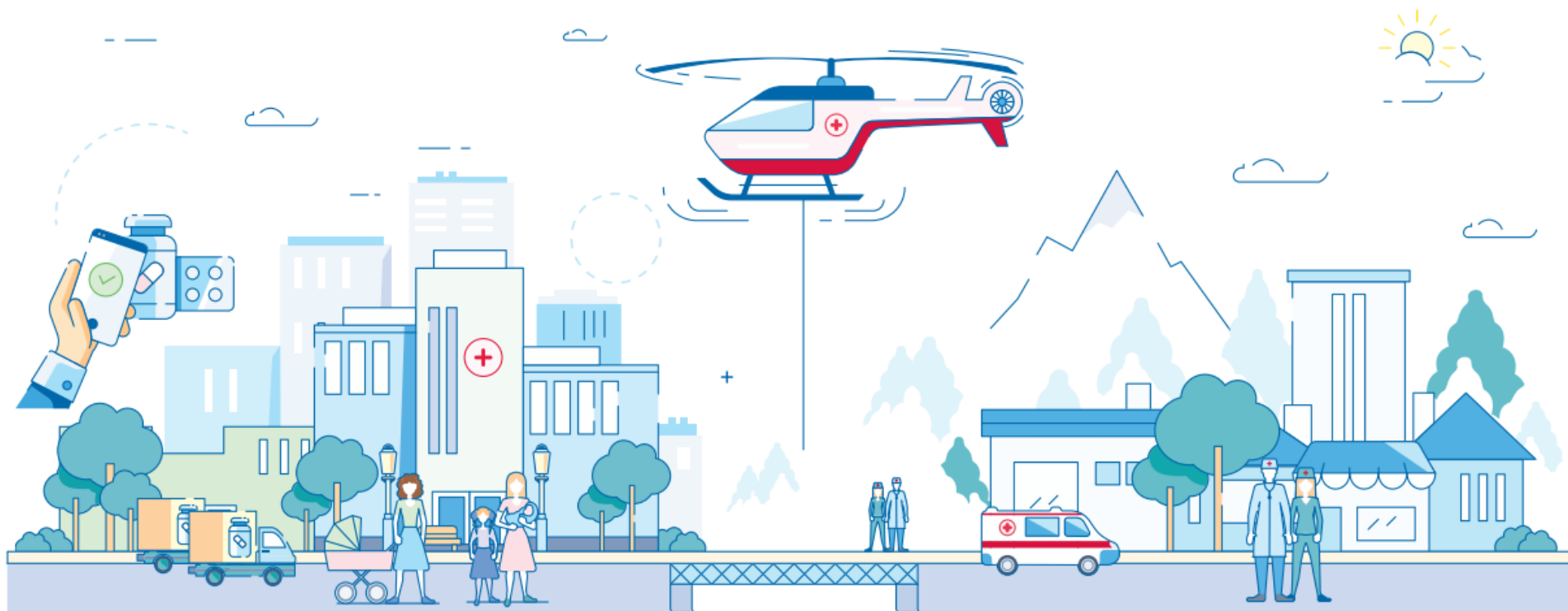


# Цифровая трансформация и создание единого цифрового контура. Реализация региональных задач

**Алексей Алексеевич Архипов**

Руководитель Центра Электронного Здравоохранения  
Архитектор ГИС РЕГИЗ Санкт-Петербурга



## Автоматизация



## Цифровизация



## Цифровая трансформация

Внедрение IT-решений, повторяющихся процессов

Улучшение существующих процессов путем внедрения IT

Lean методы оптимизации процессов

Реинжиниринг процессов

Анализ данных для принятий решений

Резкое снижение транзакционных издержек за счет платформ – появление **новых моделей деятельности**

Соединение возможностей технологий и традиционной сферы деятельности организации приводит к появлению **новых продуктов и процессов с принципиально иными качествами**

Эффективные проекты

Трансформационные проекты

## Автоматизация

Только личный прием

- Бумажные документы
- Очереди в ожидании приема
- Непонимание всей последовательности лечения
- Надежда на врача при выяснении деталей
- Отсутствие связи между учреждениями



## Цифровизация

Личный прием и личный кабинет

- Электронные документы
- Дистанционная запись на прием
- Маршрутизация с учетом нозологии на основных этапах лечения
- Информационные ресурсы для населения
- Преемственность медицинской помощи между медицинскими организациями



## Цифровая трансформация

Отсутствие необходимости лишней раз посещать учреждение и максимальная экономия времени

- Электронные документы с юридической значимостью в любой момент времени
- Прием в дистанционном формате при возможности
- Автоматический расчет и планирование максимально быстрого прохождения всех этапов лечения
- Инициативное персональное информирование пациента о всех значимых событиях
- Преемственность в рамках всей страны

## Единый цифровой контур в сфере здравоохранения



Инфраструктура медицинских организаций города

- Компьютеры
- ЛВС
- оборудование для связи и защиты информации
- сервера для обеспечения работы крупных программных решений и хранения данных



Развитие медицинских информационных систем медицинских организаций

- Реализация всех функций МО в единой программной среде
- Поддержка бизнес-процессов МО
- Доставка данных в региональную ИС для реализации регионального контура



Развитие региональной информационной системы в сфере здравоохранения

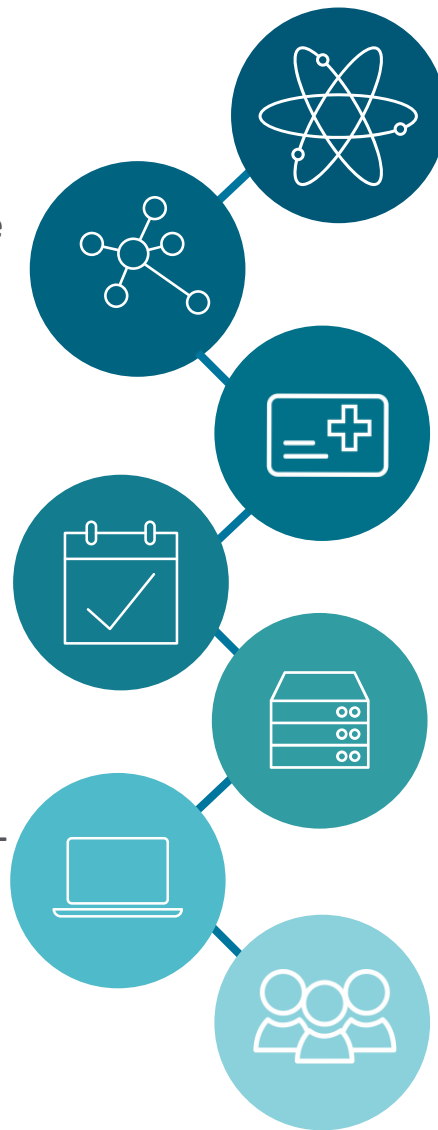
- Обеспечение централизации данных региона
- Обеспечение межведомственного взаимодействия и преемственности медпомощи в регионе
- Обеспечение взаимодействия с федеральными системами и преемственности медпомощи на уровне страны

# Для трансформации нужны данные... и они есть!

Более 95% результатов лабораторных исследований передаются в электронном виде (более 130 млн тестов в год)

100% рецептов по льготному лекарственному обеспечению выписываются в электронном виде

Более 23 млн записей к врачу дистанционно (Интернет-Портал, районные центры записи, инфоматы и пр.) в год во все медорганизации города



100% медицинских организаций передают медицинские документы в электронном виде в хранилище электронных медицинских карт РЕГИЗ

~ 28 млн. случаев медицинского обслуживания и медицинских записей в электронном виде передано в хранилище электронных медицинских карт РЕГИЗ

35% медицинских организаций передают сведения с цифрового диагностического оборудования в единое хранилище медицинских изображений

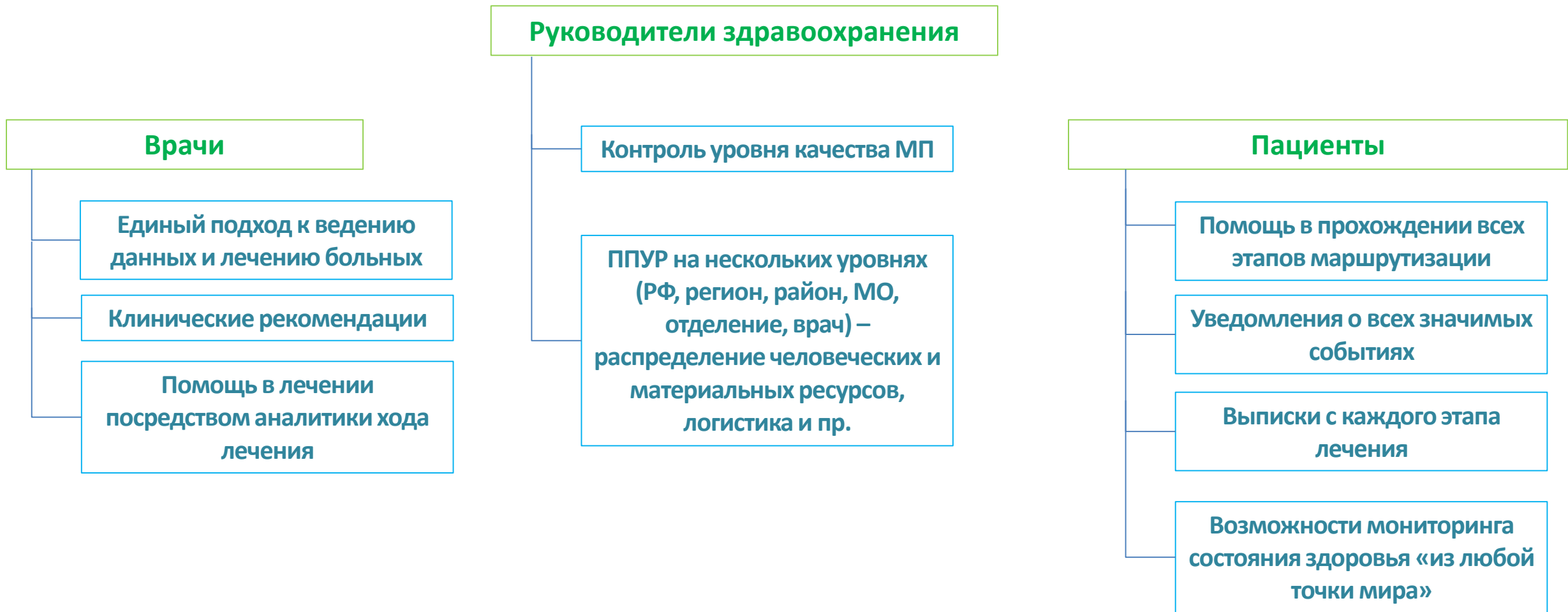
Более 3 млн жителей города пользуются электронными услугами для пациентов, более 1 млн человек используют личные кабинеты пациента на Портале «Здоровье петербуржца» регулярно

## 32

электронных сервиса уже сейчас доступны пациенту на Портале

1. Просмотр предстоящих визитов к врачу, перезапись, отмена записи;
2. Просмотр предстоящих посещений (запись к врачу, заявки на вызов врача, заявки в журнал отложенной записи);
3. Свободная запись к врачу;
4. Журнал отложенной записи;
5. Запись по направлению;
6. Запись на диспансеризацию;
7. Вызов врача на дом;
8. Запись на вакцинацию от COVID-19;
9. Запись на углубленную диспансеризацию;
10. Заявка на открытие или закрытие больничного листа;
11. Медицинские документы ЭМК петербуржца;
12. Мои направления;
13. Ключевая информация о заболеваниях и лечении пациента (интегральный анамнез);
14. Просмотр результатов лабораторных исследований;
15. Просмотр результатов инструментальных исследований;
16. Отзыв об оказанной медицинской помощи;
17. Обращения в организации здравоохранения;
18. Управление доступом к ЭМК петербуржца;
19. Просмотр журнала доступа к ЭМК петербуржца;
20. Поиск льготных лекарственных препаратов в аптеках города;
21. Календарь прививок;
22. Календарь беременности;
23. Сведения и сервисы ОМС;
24. Уведомления пациента;
25. Листок нетрудоспособности;
26. Чат с врачом;
27. Сведения о льготах и рецептах на льготные лекарства;
28. Медицинские организации по прикреплению;
29. Проверить прикрепление полиса ОМС к медицинской организации;
30. Сведения об аллергиях и Сведения о принимаемых медикаментах;
31. Справочник медицинских организаций;
32. Расписание приема врачей.





# Что нам стоит «УМНЫЙ» дом построить?..

## Ресурсы

- Денежные (развитие новых сервисов и закупка доп железа)
- Кадровые (IT и новые виды врачей)

## НПА и ФЗ

- Дают права
- Поясняют как их реализовать и разрешают это делать
- Регламентируют и обязывают межвед (в части IT, юридических и правовых границ и др.) с учетом региональных особенностей
- Обязывают наладить стабильный поток ресурсов
- Утверждают единые стандарты документации

## Компетенции

Наличие многопрофильных специалистов со знанием:

- IT (бизнес-логика и аналитика данных)
- медицине (знание законодательства и процессов организации оказания МП)
- юридических норм
- экономики и принципов бюджетирования
- маркетинга
- работы со СМИ





# ЗДРАВООХРАНЕНИЕ СОВРЕМЕННОГО МЕГАПОЛИСА



АРХИПОВ А.А.

[Aarhipov@spbmiac.ru](mailto:Aarhipov@spbmiac.ru)  
8-(812)-576-22-06



Комитет  
по здравоохранению



ЗДОРОВЬЕ  
ПЕТЕРБУРЖЦА