



Вологодская область

**ГИС РМИС
Вологодской области
ИНВЕСТИЦИИ.**

**Федеральный и региональный бюджет.
Как получить и как потратить.**

**СВЕТЛАНА ГОРШКОВА
БУ ВО “Медицинские
цифровые технологии”**



Вологодская область



1,139 тыс.чел. численность населения
7,88 чел.\ 1 кв.км плотность населения
86 медицинских организаций
3 244 чел. численность врачей
10 345 чел. численность среднего медперсонала
29,3 на 10 тыс.чел. обеспеченность врачами
91,6 на 10 тыс.чел. обеспеченность средним медперсоналом



ПРАВИТЕЛЬСТВО ВО

ГИС РМИС ВО

ПОЛОЖЕНИЕ
О ГИС РМИС
Вологодской
области

Оператор ГИС РМИС ВО

Департамент здравоохранения
направления развития, требования для всех, мониторинг

Уполномоченный орган

Департамент цифрового развития
внедрение, развитие, сопровождение, техобеспечение, ИБ

Субъекты ГИС РМИС ВО

Бюджетные учреждения
здравоохранения региона,
в т.ч БУЗ ВО “МИАЦ”

Сопровождение

БУ ВО
“Медицинские
цифровые
технологии”

РЦОД

БУ ВО
“Центр
информационных
технологий”

О ЧЕМ:

1. Инвестиции в развитие региональных информационных медицинских систем в виде средств федерального и регионального бюджетов в рамках реализации мероприятий национального проекта «Здравоохранение» .

Как получить и как потратить?

2. Оценка результатов указанных инвестиций: целевое использование, эффективность использования, соблюдение сроков использования. Чья зона ответственности? Риски инвестиций бюджетных средств.

3. Предлагаете свой продукт внедрить в регионе? Отлично! Вот вам чек-лист на входе ... Заполните анкету (все вопросы обязательные)

4. Предлагаете внедрение вашего продукта в рамках пилотного проекта? Отлично! Пройдите наш опрос и получите список своих бизнес -рисков и рисков региона, прежде , чем принять решение об инвестициях в условно-бесплатный проект.

5. Региональное здравоохранение - территория для внедрения инноваций в здравоохранении. Ищем ЭФФЕКТИВНЫЕ РЕШЕНИЯ и источники инвестиций...Регион открыт для предложений.

СТРАТЕГИЯ на 2019 - 2024 годы

Национальный проект “ЗДРАВООХРАНЕНИЕ”

Национальные цели

Обеспечение устойчивого развития численности населения РФ.
Повышение продолжительности жизни до 78 лет к 2024 году и до 80 лет к 2030 году.

11 целей национального проекта
11 целевых показателей национального проекта
11 задач национального проекта, в том числе:

Создание механизмов взаимодействия медицинских организаций на основе единой государственной информационной системы в сфере здравоохранения.

Финансовое обеспечение национального проекта
всего - 1725,8 млрд рублей, в том числе:

- ❑ на борьбу с онкологическими заболеваниями – 969 млрд. руб.
- ❑ на развитие детского здравоохранения – 211,2 млрд. руб.
- ❑ на создание единого цифрового контура в здравоохранении – 177,6 млрд. руб.
- ❑ на обеспечение квалифицированными кадрами – 166,1 млрд. руб.
- ❑ на борьбу с сердечно-сосудистыми заболеваниями - 75,2 млрд. руб.
- ❑ на развитие сети национальных мед. исследовательских центров – 63,9 млрд. руб.
- ❑ на развитие системы оказания первичной МСП – 62,5 млрд. руб.
- ❑ на развитие экспорта медицинских услуг – 0,2 млрд. руб.

СТРАТЕГИЯ
на 2019 - 2024 годы

Национальный проект
“ЗДРАВООХРАНЕНИЕ”

PS: Что после 2024 года?

Концепция создания единого цифрового контура в сфере здравоохранения субъекта РФ на 2019 - 2024 годы

Региональный проектный офис

Порядок ежегодного финансирования:

- ❑ Минздрав определяет направления и мероприятия
- ❑ Соглашение Минздрава с Регионом
- ❑ Финансово-экономическое обоснование:
куда\на что\сколько. Повторяться нельзя!
- ❑ Софинансирование региона не менее 4,5 %
- ❑ 6 контрольных точек на 2023 год
- ❑ 57 целевых показателей на 2023 год

Масштабируем до каждого МО, до каждого ТВСП.

Красные флажки

- ❑ Требования ФЗ, НПА Правительства РФ, Минздрава, Минцифры, ФСТЭК, 44-ФЗ, ФСБ, Роскомнадзора, ФАС, КСП, КРУ, т.д.
- ❑ Региональный пакет НПА, регламентных и распорядительных документов
- ❑ Аудит уже используемых решений в составе ГИС РМИС, мониторинг внесения в них изменений
- ❑ Техническое обеспечение требований
- ❑ Закупки в рамках 44-ФЗ

Основные требования

1. Цифровизация - РМИС

Требования к работе:

- ❑ с персональными данными медиков и граждан
- ❑ с медицинскими данными граждан
- ❑ с BIG-DATA
- ❑ с внешними системами

2. РМИС в статусе ГИС

Требования:

- ❑ оператор ГИС, объекты и субъекты ГИС
- ❑ порядок интеграции с внешними системами
- ❑ информационная безопасность
- ❑ классификация и аттестация

3. ГИС РМИС как объект КИИ

Требования:

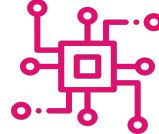
- ❑ анализ системных процессов
- ❑ анализ уязвимостей кода
- ❑ анализ внешних угроз (модель угроз)
- ❑ категорирование и выбор средств защиты

Контур ГИС РМИС ВО

Веб-сервисы. Мобильные приложения.
Системы обработки BIGDATA.



Медицинское цифровое лабораторное
и диагностическое оборудование,
медицинские изделия, интегрированные
с ГИС РМИС ВО



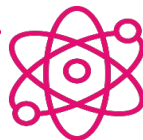
Каналы связи.
Системы ГЛОНАС и GPS.
Системы удаленного мониторинга
состояния пациентов



Технологии искусственного интеллекта.
Системы помощи принятия врачебных решений.



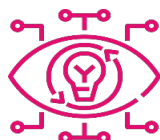
Программные средства
для обеспечения информационной
безопасности контура ГИС РМИС ВО



Техническое оснащение РЦОД.
Серверное оборудование.
Операционные системы.
Средства защиты и шифрования



Программное обеспечение
для функционирования систем,
подсистем, модулей, сервисов,
механизмов внутренней и внешней
интеграции ГИС РМИС ВО



ГИС РМИС
Вологодской
области

ГИС РМИС ВО

- РМИС - ЛИС* (сторонние)
- РМИС - ЦАМИ
- РМИС - ТМК
- РМИС - МБ
- РМИС - СМП
- РМИС - ФСС
- РМИС - ТФОМС
- РМИС - СОГАЗ
- РМИС - ОГУССЗ
- РМИС - РПМУ
- МБ - ФСС

ЕГИСЗ

- ФРМО/ ФРМР
- РЭМД
- ИЭМК
- ФРЛЛО
- ВИМИС ССЗ
- ВИМИС Онкология
- ВИМИС АКинеО
- ВИМИС Профилактика
- Регистр ВИЧ
- Регистр 14Н
- Регистр ТБЗ
- ДОМЕНЫ

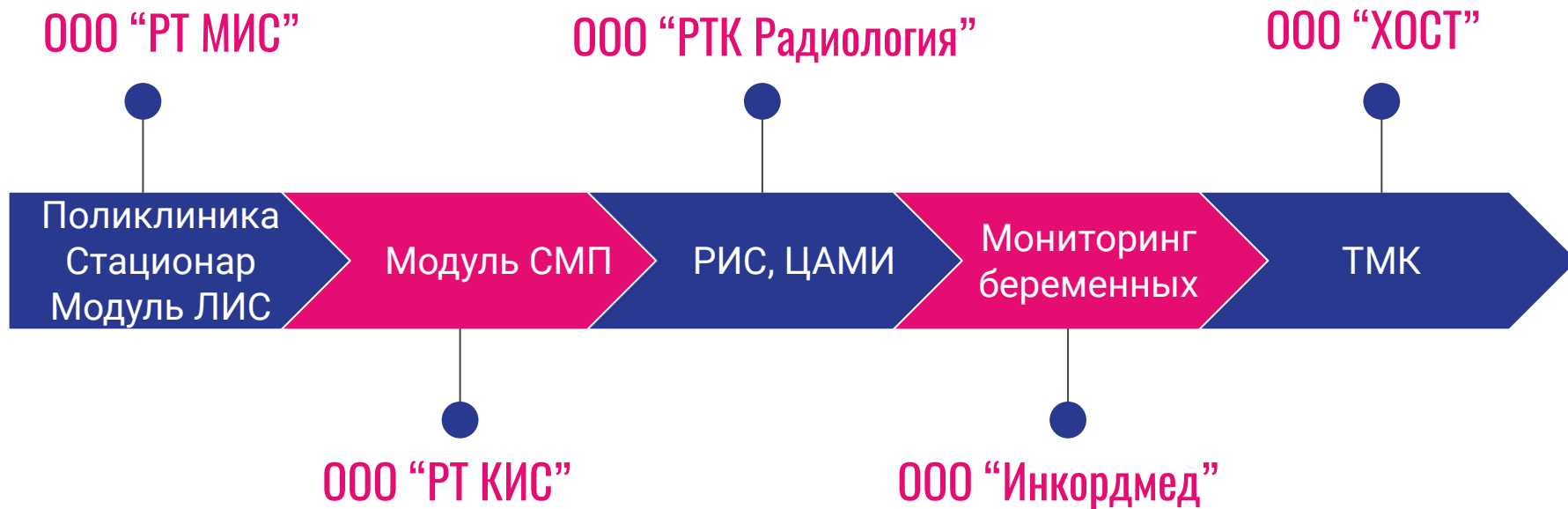
ЕПГУ

- Запись к врачу
- ЛК Мое здоровье

СМЭВ\ ДОМЕНЫ

ФЕДЕРАЛЬНОЕ БЮРО МСЭ
ЗАГС
ВИТРИНА ДАННЫХ
РОСГВАРДИЯ

ГИС РМИС ВО. Архитектура. Разработчики.





Требования на входе. Особенности пилотных проектов



Работа 24x7

ГИС РМИС ВО - система круглосуточного пользования. Требуется **высокая оперативность сопровождения** продукта от разработчика.



Надежность

ГИС РМИС ВО - **социально-значимая** система круглосуточного пользования. Требованиями к ГИС установлены жесткие ограничения на период недоступности системы. **Отказоустойчивость** - обязательное условие для ГИС РМИС ВО.



Адаптивность

Программное обеспечение для ГИС РМИС ВО должно быть адаптировано под **русские** операционные системы и средства защиты, мобильные приложения, веб-ресурсы. иметь техническую **возможность интеграции** с уже используемыми системами и сервисами, в тч ЕГИСЗ.



Производительность

ГИС РМИС ВО - это ежедневно одновременно до 10 тысяч пользователей, передача сотен тысяч данных в ЕГИСЗ, формирование и отправка реестров и оперативных управленческих отчетов, взаимодействие с внешними системами в режиме онлайн. **Производительность и быстродействие** системы - обязательное условие для ГИС РМИС ВО.



Стоимость. Затраты

Стоимость дальнейшего использования **не должна** существенно увеличивать совокупную стоимость сопровождения ГИС РМИС ВО.



Долгосрочная перспектива

Продукт должен быть включен в реестр российского ПО и иметь перспективу долгосрочного развития и использования на российском рынке для благонадежности инвестиций в него средств федерального и регионального бюджетов. У разработчика должен быть план по развитию продукта и ресурсы для его реализации. Перевнедрение - риск нецелевого и неэффективного использования средств бюджета.

Инвестиции. Риски



Финансирование мероприятий за счет средств федерального бюджета в рамках национального проекта “Здравоохранение” до 2024 года включительно. Что дальше?



Дефицит компетентных специалистов как на стороне российских компаний - разработчиков, так и на стороне заказчиков - пользователей в регионе, ОИВ, операторов ГИС РМИС ВО и уполномоченных органов.



1. Отсутствие совместимости ПО для функционирования ГИС РМИ ВО с российскими операционными системами, средствами информационной безопасности, антивирусного программного обеспечения, мобильными приложениями и веб-сервисами. 2. Замена СУБД - дорого. 3. Требуется дополнительные серверные мощности



Включение\исключение продукта в реестр российского ПО и\или в российский реестр медицинских изделий. Если не включен - перевнедрять? Исключительные или неисключительные права на ПО?



Консолидация требований регуляторов и проверяющих органов федерального и регионального уровней в едином правовом поле в целях устранения противоречий действующей нормативной базы.



В перспективе - подключение ведомственных МИС и МИС коммерческих медицинских организаций к ГИС РМИС ВО. При интеграции к ним предъявляются ровно такие же требования как к ГИС РМИС ВО. Оценка их готовности? Чья зона ответственности?

Импортозамещение программных средств, сервисов для разработки, оборудования и средств защиты - для объектов КИИ до 1 января 2025 года.

Концепция информационной безопасности в сфере здравоохранения от Минздрава РФ

Новые требования по безопасности программного обеспечения с 01.01.2023:

- наличие руководства **по безопасной разработке** программного обеспечения,
- проведение анализа угроз **безопасности информации ПО**,
- проведение статического анализа **исходного кода** программы,
- проведение **фаззинг-тестирования** программы на выявление в ней уязвимостей.

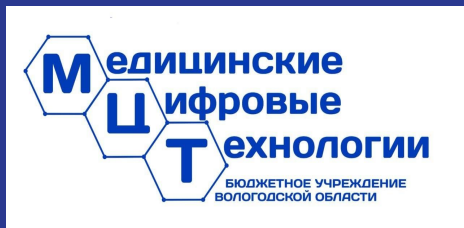
- ❑ ГИС РМИС как объект **КИИ**. Дорого и **ОЧЕНЬ** ответственно.
- ❑ Требования к ГИС РМИС = Требования к иным ИС и МИС частных МО, подключаемых к ГИС РМИС.

ИМПОРТОЗАМЕЩЕНИЕ
Задачи. Возможности.
Ограничения. Риски





Департамент
цифрового развития
Вологодской области



Спасибо за внимание!

СВЕТЛАНА ВАЛЕНТИНОВНА ГОРШКОВА
заместитель директора,
начальник Управления информационных технологий
бюджетного учреждения Вологодской области
“Медицинские цифровые технологии”

gorshkovasv@mct.gov35.ru
8921-822-85-14
@Svtgor

