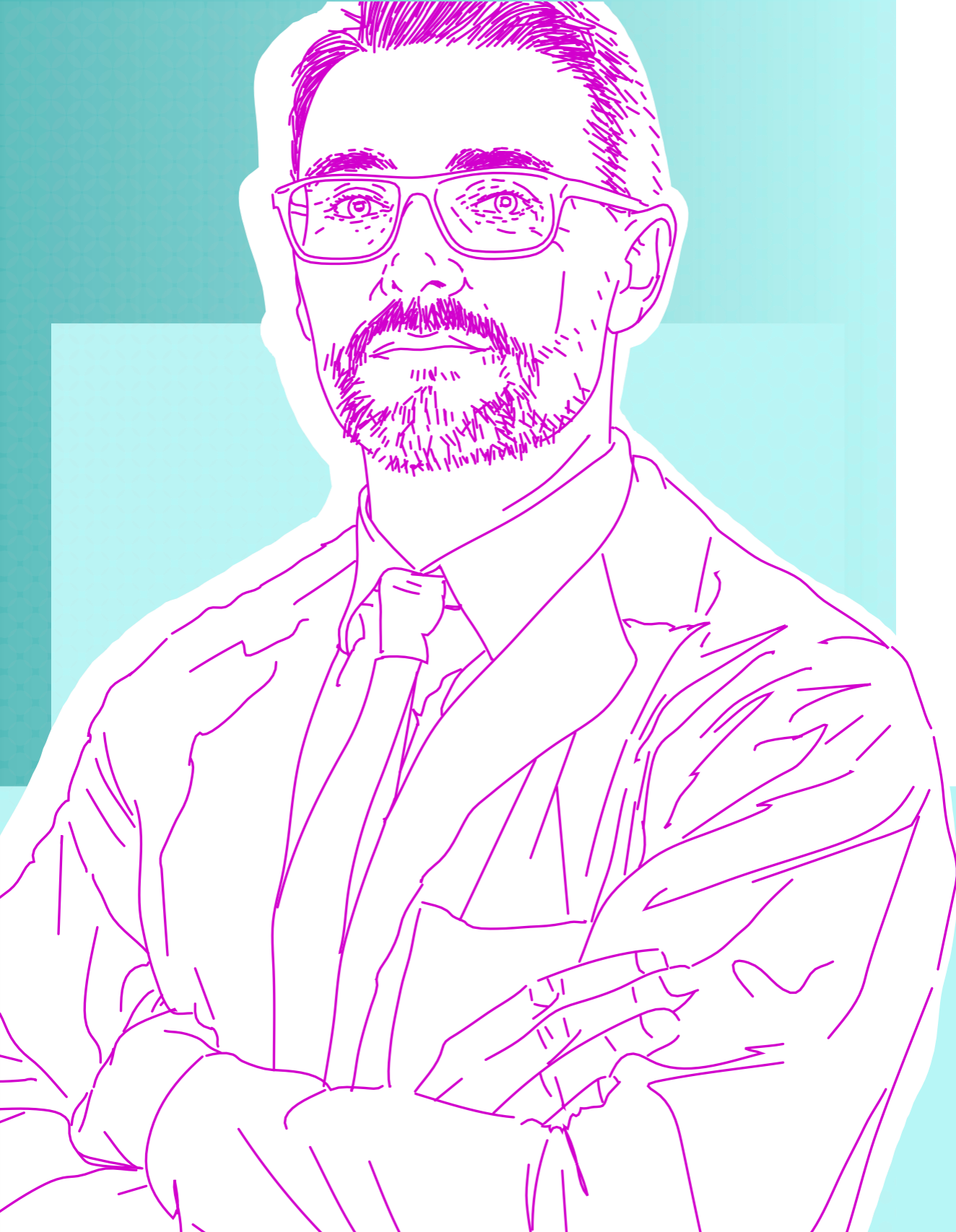
The background features several overlapping teal-colored rectangles of varying sizes and shades, creating a modern, abstract geometric pattern. In the center, a dark teal cross is overlaid with a magnifying glass icon. The magnifying glass has a dark teal handle and a circular lens with a white border. Inside the lens, the text "НАЙДИ СВОЕГО ДОКТОРА" is written in a bold, black, sans-serif font.

**НАЙДИ
СВОЕГО
ДОКТОРА**



АНО «НАЙДИ СВОЕГО ДОКТОРА»

С 2017 ГОДА
ПОМОГАЕТ
ВРАЧАМ
И ПАЦИЕНТАМ
НАХОДИТЬ ДРУГ
ДРУГА

С 2022 ГОДА
РАБОТАЕТ СЕРВИС
МЕДИЦИНСКИЙ
КОНСЪЕРЖ-СЕРВИС

ЗАНИМАЕТСЯ
ПРОСВЕТИТЕЛЬСКОЙ
ДЕЯТЕЛЬНОСТЬЮ
(КОНФЕРЕНЦИИ,
КРУГЛЫЕ СТОЛЫ,
ПРЯМЫЕ ЭФИРЫ,
ШКОЛЫ ПАЦИЕНТОВ,
ПОДКАСТЫ И ПР.)

КОРПОРАТИВНЫЕ
ПРОГРАММЫ ДЛЯ
СОТРУДНИКОВ
КРУПНЫХ
КОМПАНИЙ

НАША УНИКАЛЬНОСТЬ

ВРАЧЕБНАЯ ЭКСПЕРТИЗА

Доступ к первым лицам в коммерческой и государственной медицине. Более 3000 врачей готовы делиться своими знаниями и помогать тем, кто ищет информацию, лечебное учреждение или специалиста.

УМЕНИЕ РАБОТАТЬ С СООБЩЕСТВОМ

Более 158000 человек, активно общающихся на темы доказательной медицины и здорового образа жизни. Самое большое пациентское сообщество в рунете

КРЕАТИВНАЯ КОМАНДА ПРОФЕССИОНАЛОВ

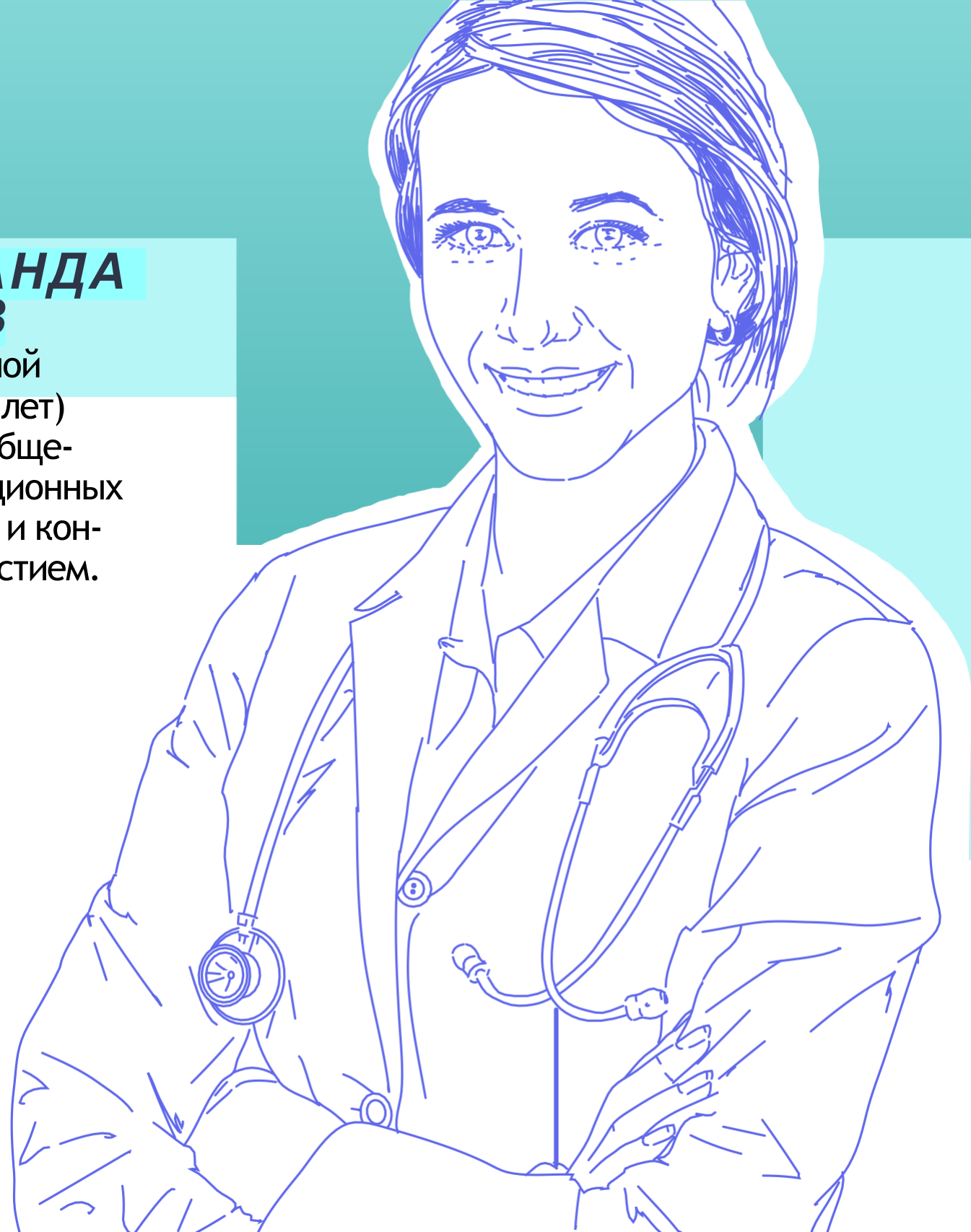
с опытом работы в НКО с адресной медицинской помощью (более 9 лет) и успешным запуском больших общероссийских социально-информационных кампаний, пациентских форумов и конференций с международным участием.

ГЛУБОКОЕ ПОНИ- МАНИЕ РЫНКА ЗДРАВООХРАНЕ- НИЯ,

коммерческой и страховой медицины, работы пациентских и благотворительных организаций

БОЛЬШОЙ ОПЫТ

в создании медийных и информационных продуктов





ЧТО МЫ ДЕЛАЕМ

КОНСЬЕРЖ-СЕРВИС «НАЙДИ СВОЕГО ДОКТОРА»

Абсолютно бесплатный для пациентов и их родственников сервис по маршрутизации. Консьержи буквально за руку ведут пациентов на всем пути от постановки или пересмотра диагноза, получения современной и своевременной терапии, выхода в ремиссию, до выздоровления и реабилитации. Операторы горячей линии расскажут о том, как выбрать специализированное ЛПУ, как собрать необходимые документы и получить второе мнение, как попасть на консультацию и при необходимости запишут на нее, объяснят, как оформить направление, где и какие услуги можно получить по ОМС или в частной клинике, направят к юристу, психологу, врачу, равному консультанту. Консьержи всегда тщательно изучают все случаи и предлагают наилучший маршрут.

РАБОТАЕТ 3 КОНСЬЕРЖА-ОПЕРАТОРА

ЗА 2022 ГОД ПОЛУЧЕНО И ОТРАБОТАНО БОЛЕЕ 600 ЗАПРОВОС-ЗАЯВОК ОТ ПАЦИЕНТОВ С ТЯЖЕЛЫМИ ХРОНИЧЕСКИМИ И ОНКОЛОГИЧЕСКИМИ ЗАБОЛЕВАНИЯМИ.

ОТЗЫВЫ ПАЦИЕНТОВ

МАРИЯ И АНТОН КОРНЕЕВЫ

✉ «Надежда, здравствуйте! Это семья из Якутии. Очень хочется поблагодарить и распространить информацию о вашей организации для нуждающихся. Если можно разместите наш отзыв. Спасибо!

Дорогая Надежда и «Найди своего доктора», мы семья из далекой республики хотим выразить свою безмерную благодарность за помощь в поисках медицинского учреждения и врачей, не только профессионалов своего дела, но и с добрым отзывчивым сердцем. Мы столкнулись с бедой, онкозаболевание мужа оказалась очень редкой и тяжелой формой, дома врачи разводили руками, они и рады бы помочь, но нужного диагностического оборудования нет, а Питер и Москва просто отказали в госпитализации. Иногда оказаться тяжело больным в далеком от центра регионе страны — это приговор. Но «Найди своего доктора» и замечательная девушка с говорящим именем Надежда, помогли нам выйти на отличный центр в г. Кирове. Сейчас проходим курс терапии и опытные врачи вырабатывают тактику лечения, надеемся на лучшее и сердечно благодарим всех неравнодушных Людей — Ангелов Хранителей на нашем нелёгком пути. Ваше дело и труд настолько неизмеримо земными мерилami, Вы жизни людям спасаете».



ОТЗЫВЫ ПАЦИЕНТОВ

СВЕТЛАНА

«Очень непростая и энергозатраная работа помогать больным, но это чудо, что такие люди есть в нашей стране! Вы — настоящие герои! Терпения, сил и помощи от государства вам на развитие добрых и нужных дел!»

**НАТАЛЬЯ
ФЕДЧЕНКО**

**«СПАСИБО ЗА ВАШУ
РАБОТУ!»**

BELKA

«Огромное спасибо Вам за то, что спасаете, лечите, помогаете, поддерживаετε людей в их сложной ситуации!»

**GALINA
PURISHEVA**

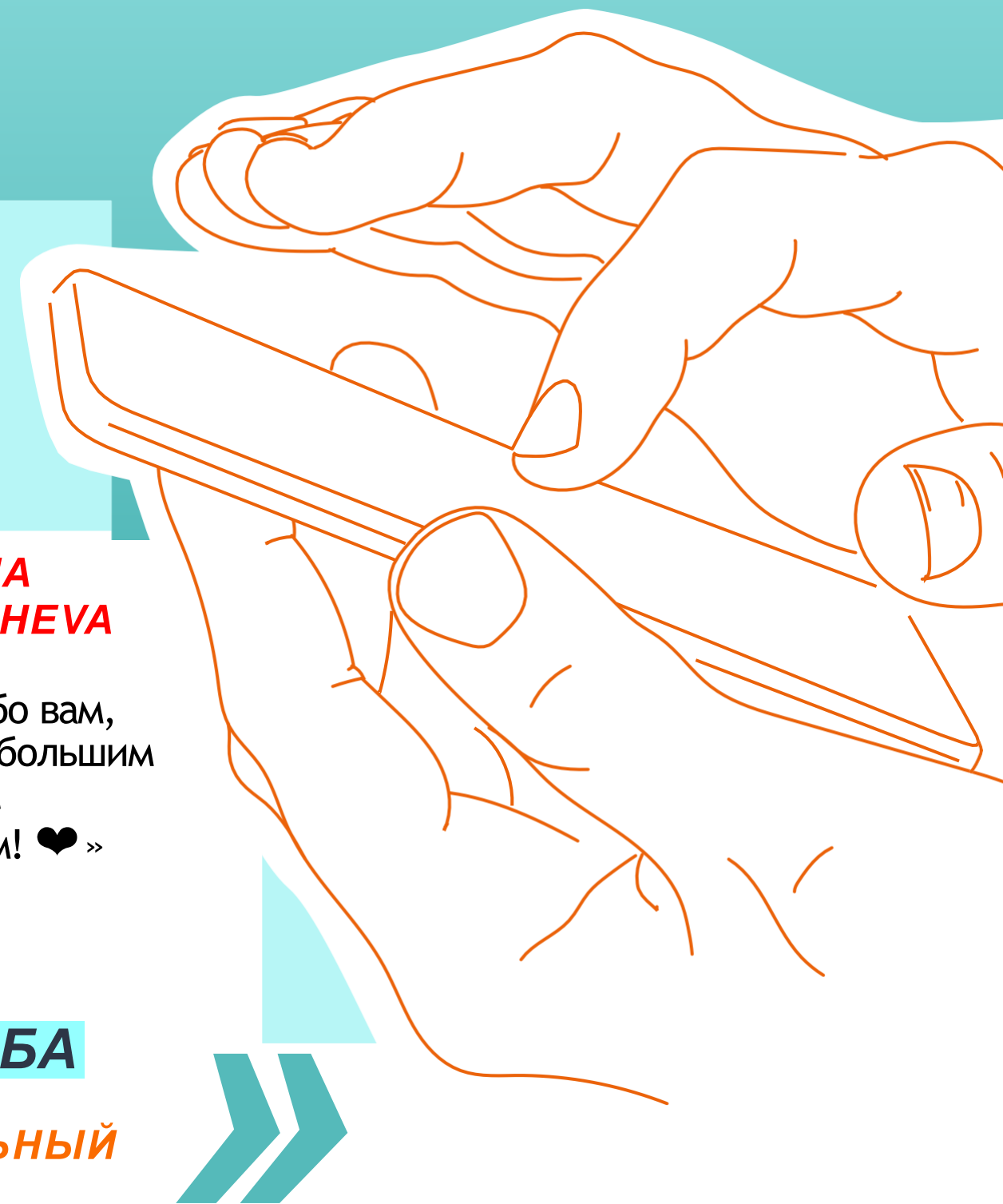
«Спасибо вам, люди с большим добрым сердцем! ❤️»

ОЛЬГА

«Спасибо Вам, хочу отметить, что ответ был получен очень оперативно! ☑️»

ЛИЛИЯ ГИБА

**«ЗАМЕЧАТЕЛЬНЫЙ
СЕРВИС!»**



ОТЗЫВЫ ВРАЧЕЙ



ЕВГЕНИЙ ВИТАЛЬЕВИЧ ЛЕДИН,
онколог, к.м.н., руководитель центра
химиотерапии МЕДСИ

«**В «НСД» СКОНЦЕНТРИРОВАНЫ ЛУЧШИЕ СПЕЦИАЛИСТЫ** по многим направлениям медицины, которые, в первую очередь, любят своих пациентов, заинтересованы в них, и готовы оказывать помощь на самом высоком, не побоюсь этого слова, мировом уровне. А это как раз то, что так необходимо людям в условиях гигантской страны, когда качество медицинской помощи абсолютно разное, не регулируется и, к сожалению, нередко откровенно хромает. «НСД» для тысяч пациентов это луч света в мире нашей медицины, а для многих, оказавшихся в тяжелой ситуации людей, еще и счастливый лотерейный билет.



**АЛЕКСАНДР ГИВИЕВИЧ
НАТРОШВИЛИ,**

хирург, к.м.н., доцент кафедры хирургии
Сеченовского Университета, заведующий от-
делением УКБ № 4, медицинский директор
GMS Hospital

«**НАЙДИ СВОЕГО ДОКТОРА» ЗА НЕ-
СКОЛЬКО ЛЕТ СВОЕГО СУЩЕСТВО-
ВАНИЯ СТАЛ**

АКТИВНЫМ СООБЩЕСТВОМ веду-
щих экспертов, находящихся от пациента «на
расстоянии клика». Для пациентов — это
возможность получения современной и ак-
туальной информации о своих заболеваниях,
и методах их лечения. Для врачей — круп-
нейшая в русскоязычном сегменте площадка,
где есть возможность заявить о себе, о но-
вых технологиях, которые появились в твоём
арсенале, проявить свою экспертность как
среди пациентов, так и среди коллег

МЫ МОЖЕМ ПРЕДЛОЖИТЬ...

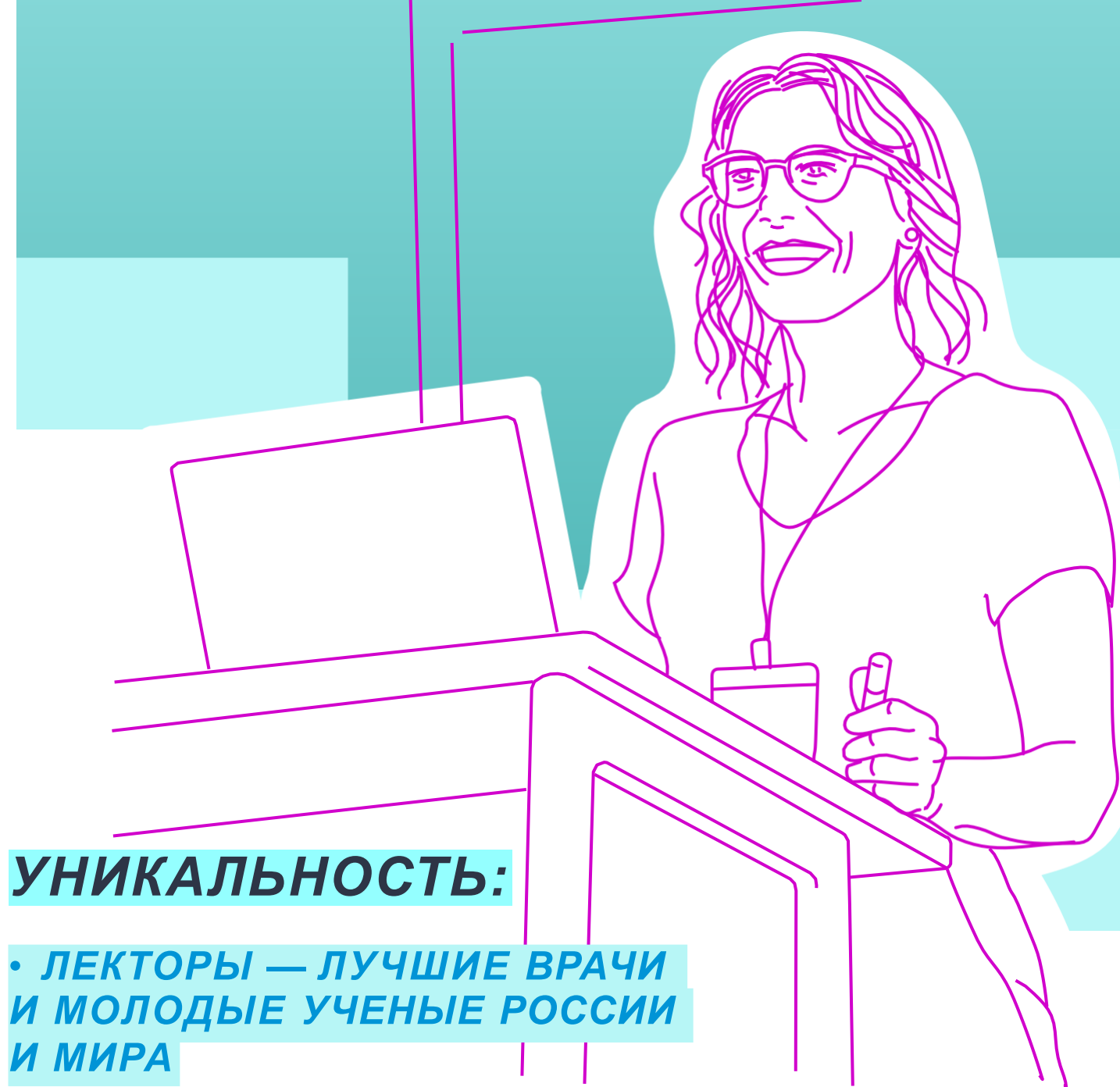
КОРПОРАТИВНАЯ WELL- BEING ПРОГРАММА «PEOPLE ARE PEOPLE»

НАША ЦЕЛЬ — научить заботиться о своем физическом и ментальном здоровье, показать жителю мегаполиса и офисному сотруднику (с учетом новых гибридных форм работы), что может поддержать его физическое и психологическое состояние в период пандемии и пост-ковида. Правильное питание, план регулярных (в том числе онкологических чек-апов), оценка психического состояния и его поддержка — обо всем этом просто и интересно расскажут эксперты «Найди своего доктора» — врачи и молодые ученые.

НАУЧНО-ПОПУЛЯРНЫЕ ЛЕКЦИИ ПЕРЕМЕЖАЮТСЯ С ИГРАМИ, КВИЗАМИ И ИНТЕРЕСНЫМИ ФИЗИЧЕСКИМИ УПРАЖНЕНИЯМИ (ДОСТУПНЫМИ И В СТАНДАРТНОМ, И В ДОМАШНЕМ ОФИСЕ).

УНИКАЛЬНОСТЬ:

- **ЛЕКТОРЫ — ЛУЧШИЕ ВРАЧИ И МОЛОДЫЕ УЧЕНЫЕ РОССИИ И МИРА**
- **ВОЗМОЖНОСТЬ ФОРМИРОВАТЬ КОНТЕНТ ПОД ИНДИВИДУАЛЬНЫЙ ЗАПРОС**



МЫ МОЖЕМ ПРЕДЛОЖИТЬ...

ФОРМИРОВАНИЕ КОММЬЮНИТИ

**ОБЩИЕ ЦЕННОСТИ
СПОСОБНЫ ОБЪЕДИНИТЬ
САМЫХ РАЗНЫХ ЛЮДЕЙ.**

АНО «Найди своего доктора» поможет создать комьюнити вокруг идей здорового образа жизни, грамотного подхода к своему здоровью на основе доказательной медицины и взаимопомощи.

В ПРОГРАММУ «САМЫЕ БЛИЗКИЕ» ВХОДИТ

- **ЦИКЛ ЛЕКЦИЙ** от самых крутых врачей, диетологов, инструкторов по фитнесу;
- **ЧАТ** с педиатром и семейным врачом для сотрудников компании или жителей ЖК;
- **ФОРМИРОВАНИЕ ВОЛОНТЕРСКОГО ДВИЖЕНИЯ** в рамках компании или ЖК (помощь с детьми, помощь пожилым, помощь заболевшим, бытовая и профессиональная помощь и пр.);
- **СЕРИЯ РЕГУЛЯРНЫХ ВЫЕЗДНЫХ МЕРОПРИЯТИЙ** (лекции, паблик-токи, мастер-классы, занятия цигун и йогой и пр.);
- **СЕРВИС «ДАЛЕКИЕ БЛИЗКИЕ»** — забота о пожилых родственниках, проживающих отдельно и далеко;



МЫ МОЖЕМ ПРЕДЛОЖИТЬ...

КОНСЪЕРЖ-СЕРВИС ДЛЯ ВАШИХ СОТРУДНИКОВ

• **ИНДИВИДУАЛЬНАЯ
МАРШРУТИЗАЦИЯ** в случае онкологического или тяжелого хронического заболевания;

• **ЮРИДИЧЕСКАЯ ПО-
МОЩЬ**, связанная с медицинским правом.

А ТАК ЖЕ ОБУЧАЮЩУЮ ПРОГРАММУ «ПРАВА ПАЦИЕНТА: ЗНАТЬ И ИСПОЛЬЗОВАТЬ»

• **ВМЕСТЕ С ЮРИСТАМИ
МЫ ОБУЧИМ**, что делать, если вам не дают направление в Федеральный центр, положенные лекарства или не назначают то или иное исследование;

• **ПРОЙДЯ ЭТОТ КУРС,
СОТРУДНИКИ СМОГУТ** не только получить знания, но и стать волонтерами-экспертами, помогающими людям с онкологическими заболеваниями по всей стране.



МЫ МОЖЕМ ПРЕДЛОЖИТЬ...

ПРОГРАММА «ВЗРОСЛЫЕ ЖЕНЩИНЫ. ПРОДОЛЖЕНИЕ СЛЕДУЕТ...»

ПРОБЛЕМАТИКА: многие женщины, вступая в непростой период предменопаузы и климакса, не знают, где искать нужную информацию. Как справиться с неприятными симптомами? Не опасна ли заместительная гормональная терапия? Кому она противопоказана? Как улучшить интимную жизнь в этот период? Кроме того, именно на этот возраст часто приходится и окончательная сепарация с детьми (синдром пустого гнезда), и необходимость поиска нового партнера, и новой деятельности (можно ли вообще, к примеру, в 50 лет снова «найти себя»?).

МЫ МОЖЕМ ПРЕДЛОЖИТЬ...

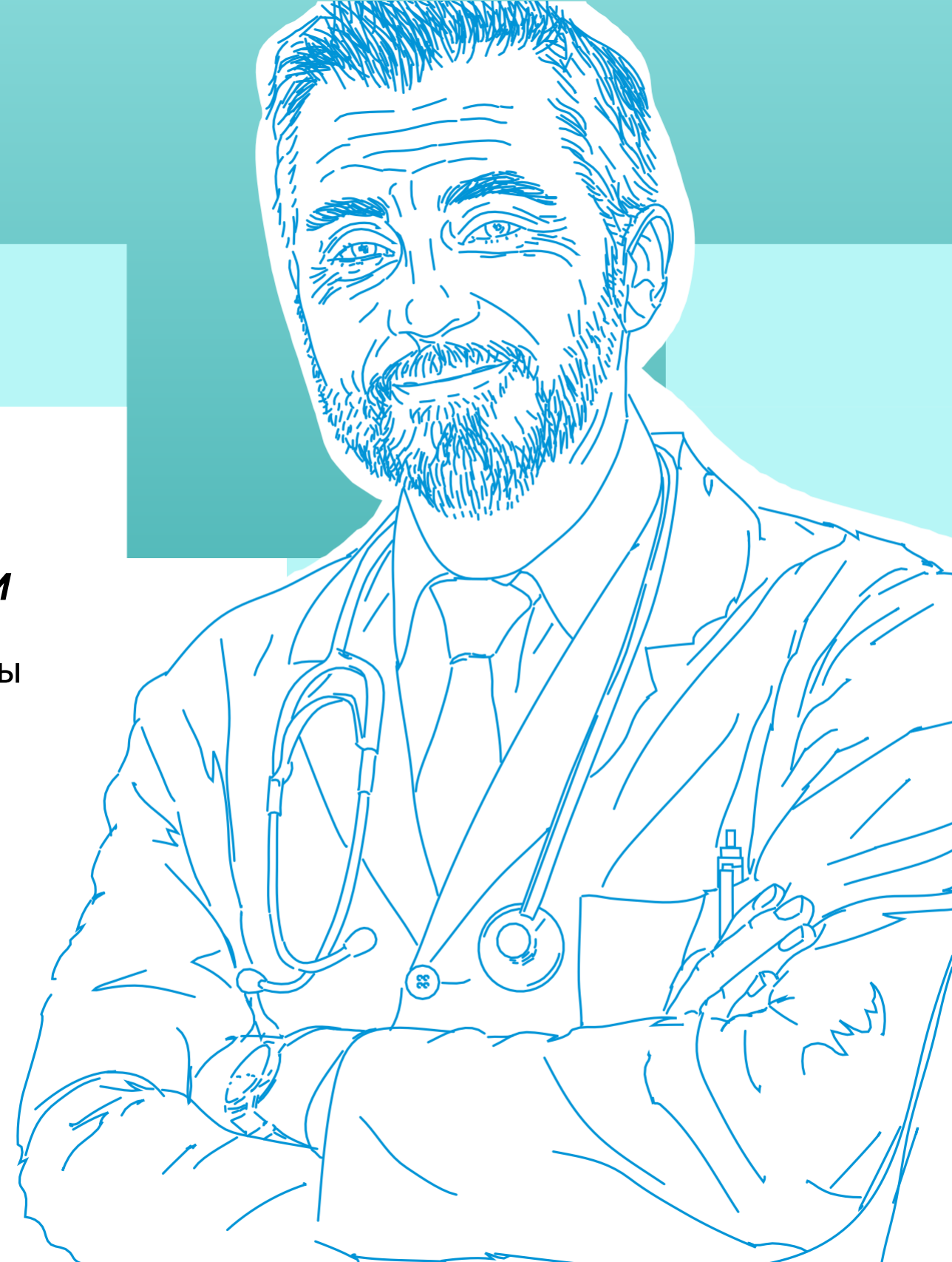
РЕШЕНИЕ: СОЗДАНИЕ УНИКАЛЬНОГО СЕРВИСА С НАБОРОМ РАБОТАЮЩИХ ИНСТРУМЕНТОВ ПО ПОДДЕРЖКЕ ЖЕНЩИН, ВХОДЯЩИХ В ВОЗРАСТ ПРЕДМЕНОПАУЗЫ И КЛИМАКСА.

- **ГОРЯЧАЯ ЛИНИЯ** с психологом;
- **ЧАТ-БОТ** по климаксу;
- **ЗАКРЫТЫЕ ОНЛАЙН-ШКОЛЫ** с гинекологом и сексологом по климаксу и предменопаузе;

• **КУРСЫ С КАРЬЕРНЫМИ КОУЧАМИ** по реформатированию карьеры во взрослом возрасте;

• **ОБУЧАЮЩИЕ ПРОГРАММЫ** по приобретению новых профессий;

• **ИНФОРМАЦИОННАЯ ПОДДЕРЖКА В СМИ**, выведение темы в широкие массы.



МЫ МОЖЕМ ПРЕДЛОЖИТЬ...

ПРОЕКТ «РАБОТА С ТРАВМОЙ»

ПРОБЛЕМАТИКА: ПОСТ-ТРАВМАТИЧЕСКОЕ СТРЕССОВОЕ РАССТРОЙСТВО ЧАСТО НЕ ОСОЗНАЕТСЯ КАК ПСИХОЛОГИЧЕСКАЯ ПРОБЛЕМА. ОНО МОЖЕТ СКРЫВАТЬСЯ ЗА МАССОЙ СИМПТОМОВ (БЕССОННИЦА, ТРЕВОЖНОСТЬ И ПР.), НО, К СОЖАЛЕНИЮ, БЕЗ РАБОТЫ СО СПЕЦИАЛИСТАМИ (ПСИХОЛОГАМИ, ПСИХОТЕРАПЕВТАМИ, ИНОГДА — ПСИХИАТРАМИ) ПРОРАБОТАТЬ ЕГО НЕВОЗМОЖНО.

РЕШЕНИЕ: СОЗДАНИЕ СЕРВИСА «РАБОТА С ТРАВМОЙ» СОНЛАЙН И ОФЛАЙН КОНСУЛЬТАЦИЯМИ ПСИХОЛОГОВ, А ТАК ЖЕ ГОРЯЧЕЙ ПСИХОЛОГИЧЕСКОЙ ЛИНИЕЙ ДЛЯ ЖИТЕЛЕЙ РЕГИОНА.



НАША КОМАНДА



**КАМИЛЬ
БАХТИЯРОВ,**
учредитель АНО
«Найди своего док-
тора», акушер-гине-
колог, онколог, д.м.н.,
профессор Первого
МГМУ им. Сеченова



**МИХАИЛ
ГЕНИН,**
учредитель АНО
«Найди своего док-
тора», журналист,
предприниматель,
документалист, попу-
ляризатор медицины



**ОЛЬГА
ГОЛЬДМАН,**
член Совета АНО
«Найди своего док-
тора», руководитель
службы «Ясное утро»,
член Совета обще-
ственных организа-
ций по защите прав
пациентов при Тер-
риториальном органе
Федеральной службы
по надзору в сфере
здравоохранения по
г. Москве и Москов-
ской области.



**МИХАИЛ
ЛАСКОВ,**
Председатель Попе-
чительского совета
АНО, гематолог, онко-
лог, к.м.н.

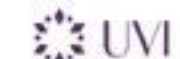


**ЕВГЕНИЙ
ЛЕДИН,**
Председатель Совета
АНО «найди своего
доктора», руководи-
тель центра химиоте-
рапии, заведующий
отделением химиоте-
рапии, врач-химиоте-
рапевт, онколог, к.м.н.



**АНАСТАСИЯ
КАФЛАНОВА,**
учредитель АНО «Най-
ди своего доктора»,
экономист, экс-дирек-
тор БФ «Фонд борьбы
с лейкемией»

НАШИ ПАРТНЕРЫ



КОНТАКТЫ

**КАМИЛЬ
РАФАЭЛЬЕВИЧ
БАХТИЯРОВ**

Основатель и учредитель АНО «Найди
своего доктора»

EMAIL doctorbah@mail.ru

WHATSAPP +7 (910) 440-30-39

САЙТ findyourdoc.ru

КАНАЛ НА YOUTUBE

